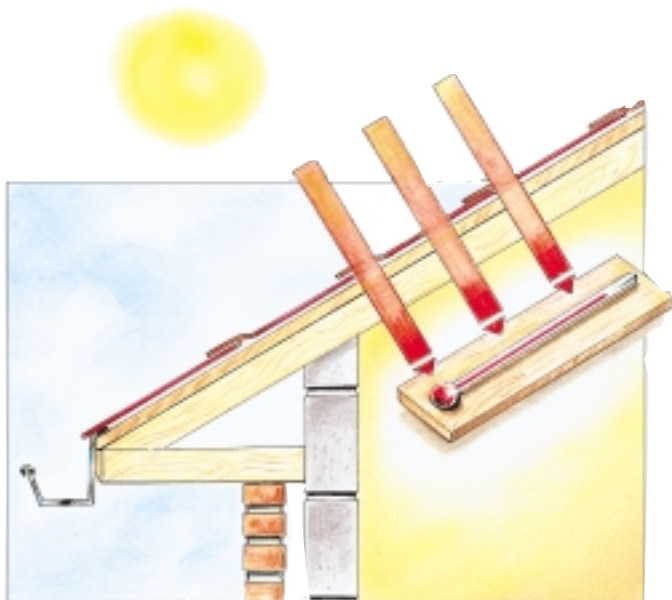


*Przedłuża żywotność dachu*

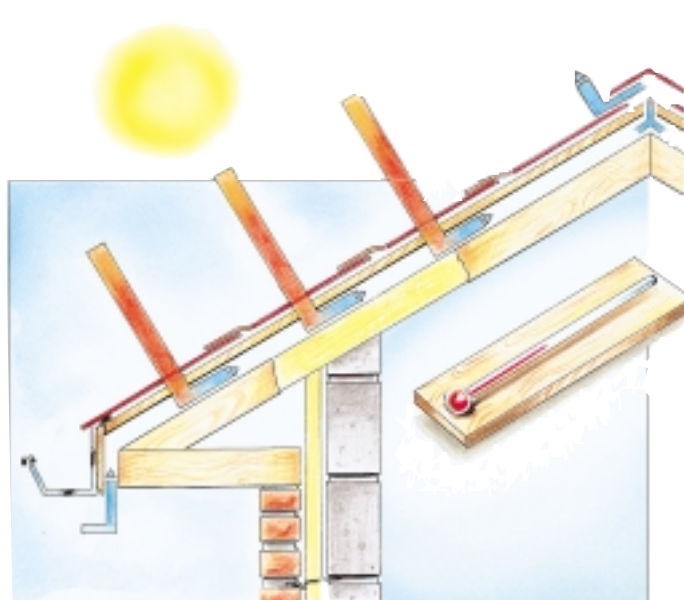
*Zwiększa komfort zamieszkiwania*

*Reguluje zawartość wilgoci w przestrzeni dachowej*



Brak wentylacji: wysoka temperatura wewnątrz.

Przy braku wolnej przestrzeni pomiędzy ociepleniem i odeskowaniem następuje kondensacja pary wodnej i może nastąpić uszkodzenie pokrycia.



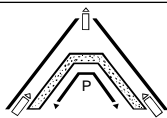
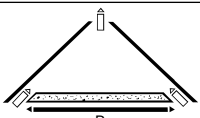
Wentylacja istnieje: niższa temperatura wewnątrz.

Przy pozostawieniu przestrzeni pomiędzy izolacją i odeskowaniem powietrze oraz para uchodzą przez wywietrzniki kalenicowe i struktura dachu pozostaje nienaruszona.

### PRZYKŁAD OBLICZENIA POWIERZSZNII OTWORÓW WENTYLUJĄCYCH.

Odstęp pomiędzy ociepleniem i odeskowaniem powinien mieć szerokość od 4 do 6 cm. Powietrze powinno napływać od dolnej części dachu (okapu) i uchodzić w górnej części (kalenicy). Przepływ powietrza we wszystkich kierunkach między okapem i kalenicą może być zakłócony przez obecność ocieplenia lub elementów konstrukcji dachowej.

Wskaźnik całkowitej powierzchni otworów wentylacyjnych jest funkcją powierzchni ocieplonego dachu oraz jego nachylenia.

PRZYKŁADY KONSTRUKCJE DACHOWYCH	
	
Nachylenie dachu	Wymagany wskaźnik powierzchni otworów wentylacyjnych
15° - 40°	P/300
41° - 85°	P/600
Powierzchnia otworów wentylacyjnych powinna być równo podzielona między obszary okapu i kalenicy.	

**Przykład:**

$P = 70m^2$

Nachylenie dachu = 35°

Powierzchnia otoru wywietrznika = 258 cm<sup>2</sup>

Całkowita powierzchnia otworów wentylacyjnych:

$$70/300 = 0.233 m^2 = 2330 cm^2$$

Minimalna liczba wywietrzników na całym dachu:

$$2330/258 = 9$$

Liczba wywietrzników przy kalenicy:

$$9/2 = 4.5 \rightarrow 5$$

Liczba wywietrzników nad okapem:

$$9/2 = 4.5 \rightarrow 5$$

**UWAGA: Dachy posiadające paroizolację mogą mieć o 40% mniej powierzchni otworów wentylujących.**

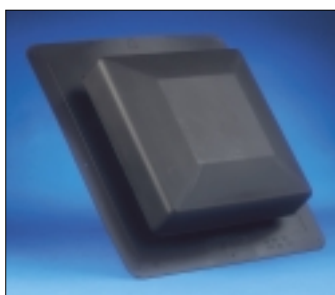
W pewnych regionach (wybrzeże, obszary góryste) należy stosować przepisy lub wytyczne budowlane uwzględniające ich specyfikę.

## INSTALACJA WYWIETRZNIKA DACHOWEGO



Wykonanie wentylacji wyrównuje temperaturę wewnątrz i na zewnątrz dachu.  
Wytrzymuje on wtedy nagłe zmiany temperatury.  
POZWALA TO PRZEDŁUŻYĆ TRWAŁOŚĆ KONSTRUKCJI CAŁEGO DACHU.

## WYWIETRZNIKI KALENICOWE



### STANDARDOWE

Powierzchnia otworu wentylującego  
322 cm<sup>2</sup>

Kolor Czarny



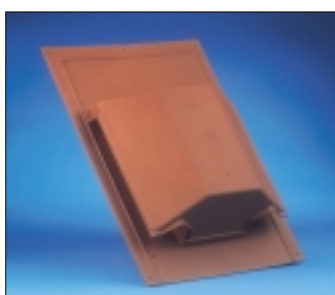
### RIDGE MASTER 229

Powierzchnia otworu wentylującego 260 cm<sup>2</sup>/m

Długość 1.22m

Szerokość 0.229 m

Produkt MONARCH, ARMOURGLASS,  
VICTORIAN-BIBER



### SPECJALNE

Powierzchnia otworu wentylującego  
200 cm<sup>2</sup>

Kolor Czarny, Szary,  
Czerwony,  
Zielony, Brązowy

### RIDGE MASTER PLUS 279

Powierzchnia otworu wentylującego 260 cm<sup>2</sup>/m

Długość 1.22m

Szerokość 0.279 m

Produkt DIAMANT, ARMOURSHIELD -HEX,  
CAMBRIDGE, SUPERGLASS,  
MONARCH-DYNASTY